



## Пресс-релиз

17 марта 2017 года

### **В 2016 году продажи новой строительной и спецтехники сократились на 7%**

Комитет производителей дорожно-строительной и спецтехники начал свою работу в рамках Ассоциации европейского бизнеса в феврале 2008 г. На данный момент доля рынка компаний, представленных в комитете составляет около 80% всего рынка дорожно-строительной и спецтехники.

Комментирует **Андрей Комов, Председатель Комитета производителей дорожно-строительной и спецтехники Ассоциации европейского бизнеса (АЕБ), генеральный директор Volvo CE Russia:**

«Итоговая цифра поставок дорожно-строительной техники показывает падение рынка по году на 7%. Таким образом, рынок бьёт собственный «рекорд» по продолжительности падения на протяжении уже четырех лет.

С нашей точки зрения на падение продаж во многом повлияло введение утилизационного сбора в феврале 2016 года. И без того подорожавшие машины (в том числе из-за девальвации рубля) были обременены дополнительным сбором от 450 тыс. до более 6 миллионов рублей. Это привело к тому, что поставки некоторых типов машин остановились совсем.

Также среди сдерживающих факторов роста можно выделить очень дорогие кредиты ввиду высокой ключевой ставки (значительно превышающей уровень инфляции).

Однако тренды последних месяцев года по некоторым типам машин изменились на положительные. Это говорит о том, что критическая точка пройдена и впереди рост».

#### **Контакты:**

#### **ДЛЯ КОМПАНИЙ**

**Аскер Нахушев**, координатор Комитета производителей дорожно-строительной и спецтехники АЕБ, [asker.nakhushev@aebrus.ru](mailto:asker.nakhushev@aebrus.ru),

тел. +7 (495) 234 27 64 доб. 116

**Юлия Щеглова**, менеджер проектов маркетинговых и статистических исследований, [yuliya.sheglova@aebrus.ru](mailto:yuliya.sheglova@aebrus.ru),

тел. +7 (495) 234 27 64 доб. 144

#### **ДЛЯ СМИ**

**Светлана Кускова**, менеджер по связям с общественностью/пресс-секретарь АЕБ, [svetlana.kuskova@aebrus.ru](mailto:svetlana.kuskova@aebrus.ru),

тел +7 (495) 234 27 64 доб. 136

#### **Приложения:**

1. Продажи новой строительной и спецтехники в России в 2016/2015 гг.

AEB SPONSORS 2016 – СПОНСОРЫ АЕБ 2016

• Allianz IC OJSC • Alstom • Atos • Bank Credit Suisse (Moscow) • BP • BSH Russia • Cargill Enterprises Inc. • Clifford Chance • Continental Tires RUS LLC  
• Crocus International • Deloitte • DuPont Science & Technologies • Enel Russia OJSC • ENGIE • Eni S.p.A • EY • HeidelbergCement  
• ING Commercial Banking • John Deere Rus, LLC • KPMG • ManpowerGroup • Mercedes-Benz Russia • Merck LLC • Messe Frankfurt Rus  
• MetLife • METRO AG • Michelin • MOL Plc • Novartis Group • OBI Russia • Oriflame • Philips Lighting Eurasia LLC • Procter & Gamble • PwC  
• Raiffeisenbank ZAO • ROCA • Shell Exploration & Production Services (RF) B.V. • Statoil Russia AS • Telenor Russia AS • TMF Group • Total E&P Russie  
• Unipro PJSC • Volkswagen Group Rus OOO • YIT • YOKOHAMA RUSSIA LLC



## ПРОДАЖИ НОВОЙ СТРОИТЕЛЬНОЙ И СПЕЦТЕХНИКИ В РОССИИ В 2016/2015 ГГ.

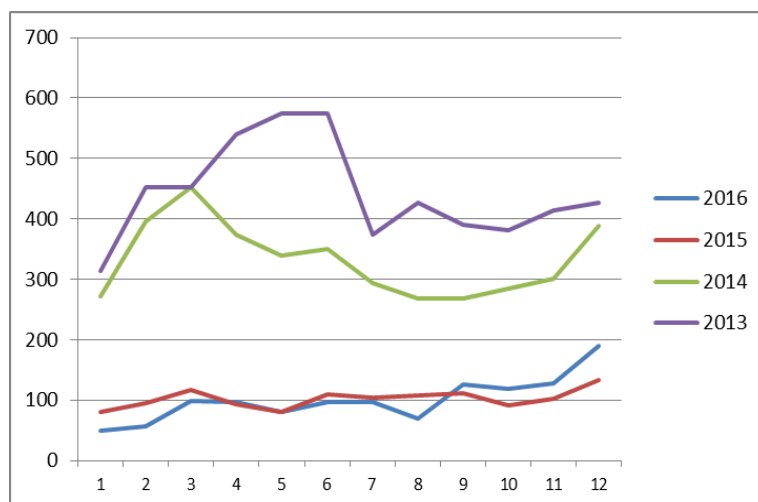
Агрегированные данные розничных продаж Комитета производителей дорожно-строительной и спецтехники АЕБ включают машины следующих производителей и импортеров: Кранекс, РМ-Терекс, Четра, Bell Equipment, Bobcat, Caterpillar, CNH, John Deere, Doosan,\* Hidromek\*, Hitachi, Hyundai\*, JCB, Komatsu, Liebherr, Volvo.

\* Doosan - данные с 2014

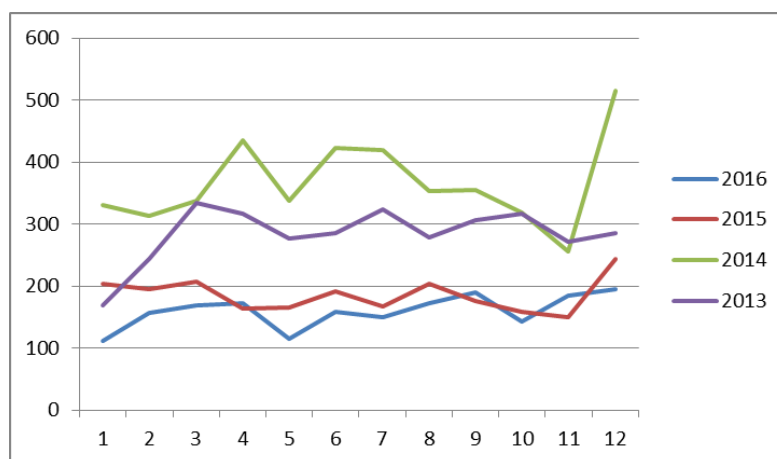
\* Hidromek - данные за период 2013-2015

\* Hyundai - данные с апреля 2014

	Экскаваторы-погрузчики				
	2016	2015	2014	2013	% 2016/ 2015
январь	50	80	271	313	-38%
февраль	56	95	396	452	-41%
март	98	117	452	452	-16%
апрель	96	94	374	539	2%
май	80	80	340	575	0%
июнь	96	109	351	575	-12%
июль	97	104	294	373	-7%
август	69	108	269	426	-36%
сентябрь	126	112	268	391	13%
октябрь	119	92	284	382	29%
ноябрь	128	103	301	414	24%
декабрь	190	133	389	427	43%
<b>Итого</b>	<b>1205</b>	<b>1227</b>	<b>3989</b>	<b>5319</b>	<b>-2%</b>



	Гусеничные экскаваторы				
	2016	2015	2014	2013	% 2016/ 2015
январь	112	203	331	169	-45%
февраль	157	195	313	243	-19%
март	169	207	337	335	-18%
апрель	173	164	435	316	5%
май	115	165	337	276	-30%
июнь	159	191	423	286	-17%
июль	149	167	419	323	-11%
август	173	203	353	278	-15%
сентябрь	190	176	355	306	8%
октябрь	143	159	318	317	-10%
ноябрь	185	149	256	272	24%
декабрь	195	243	515	285	-20%
<b>Итого</b>	<b>1920</b>	<b>2222</b>	<b>4392</b>	<b>3406</b>	<b>-14%</b>

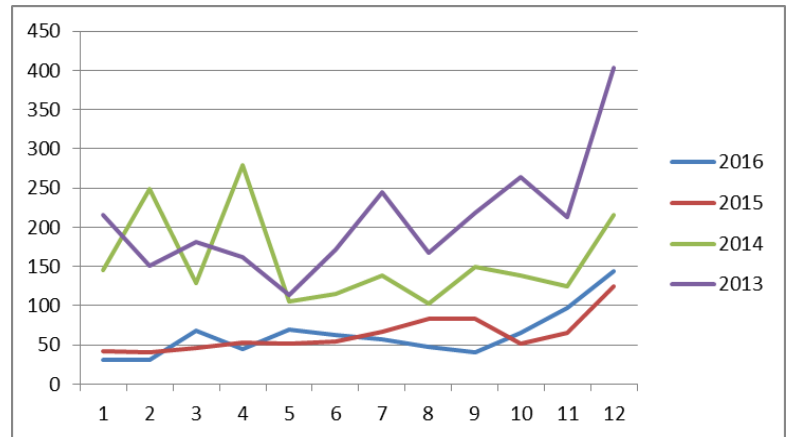


AEB SPONSORS 2016 – СПОНСОРЫ АЕБ 2016

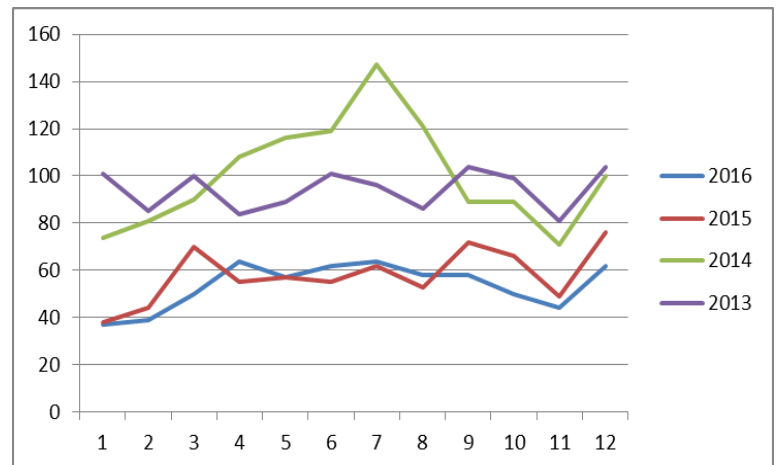
- Allianz IC OJSC • Alstom • Atos • Bank Credit Suisse (Moscow) • BP • BSH Russia • Cargill Enterprises Inc. • Clifford Chance • Continental Tires RUS LLC
- Crocus International • Deloitte • DuPont Science & Technologies • Enel Russia OJSC • ENGIE • Eni S.p.A • EY • HeidelbergCement
- ING Commercial Banking • John Deere Rus, LLC • KPMG • ManpowerGroup • Mercedes-Benz Russia • Merck LLC • Messe Frankfurt Rus
- MetLife • METRO AG • Michelin • MOL Plc • Novartis Group • OBI Russia • Oriflame • Philips Lighting Eurasia LLC • Procter & Gamble • PwC
- Raiffeisenbank ZAO • ROCA • Shell Exploration & Production Services (RF) B.V. • Statoil Russia AS • Telenor Russia AS • TMF Group • Total E&P Russie
- Unipro PJSC • Volkswagen Group Rus OOO • YIT • YOKOHAMA RUSSIA LLC



	Погрузчики с бортовым поворотом				
	2016	2015	2014	2013	% 2016/ 2015
январь	31	42	145	216	-26%
февраль	31	40	249	151	-23%
март	68	46	129	181	48%
апрель	44	53	279	162	-17%
май	69	52	106	114	33%
июнь	63	54	115	171	17%
июль	57	67	138	245	-15%
август	47	83	103	168	-43%
сентябрь	40	83	149	218	-52%
октябрь	66	51	139	264	29%
ноябрь	97	65	124	213	49%
декабрь	144	125	216	403	15%
<b>Итого</b>	<b>757</b>	<b>761</b>	<b>1892</b>	<b>2506</b>	<b>-1%</b>



	Колесные погрузчики				
	2016	2015	2014	2013	% 2016/ 2015
январь	37	38	74	101	-3%
февраль	39	44	81	85	-11%
март	50	70	90	100	-29%
апрель	64	55	108	84	16%
май	57	57	116	89	0%
июнь	62	55	119	101	13%
июль	64	62	147	96	3%
август	58	53	121	86	9%
сентябрь	58	72	89	104	-19%
октябрь	50	66	89	99	-24%
ноябрь	44	49	71	81	-10%
декабрь	62	76	100	104	-18%
<b>Итого</b>	<b>645</b>	<b>697</b>	<b>1205</b>	<b>1130</b>	<b>-7%</b>

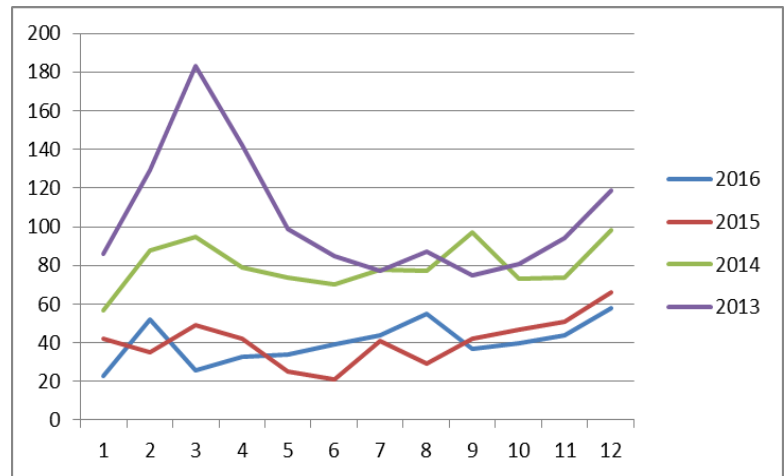


AEB SPONSORS 2016 – СПОНСОРЫ АЕБ 2016

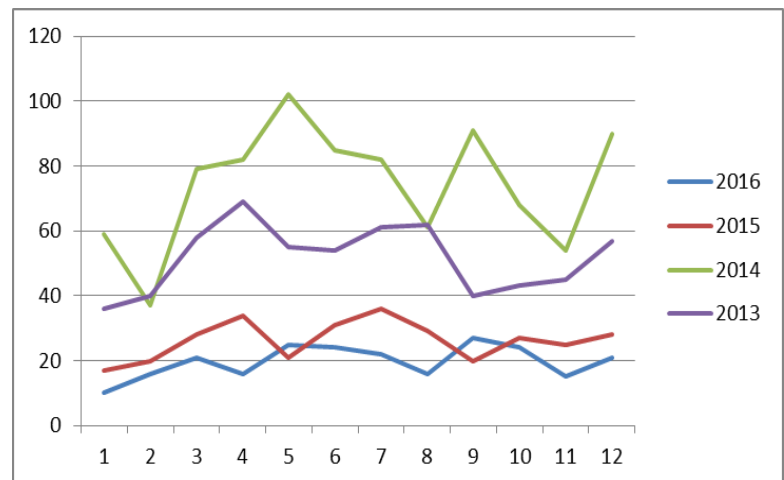
- Allianz IC OJSC • Alstom • Atos • Bank Credit Suisse (Moscow) • BP • BSH Russia • Cargill Enterprises Inc. • Clifford Chance • Continental Tires RUS LLC
- Crocus International • Deloitte • DuPont Science & Technologies • Enel Russia OJSC • ENGIE • Eni S.p.A • EY • HeidelbergCement
- ING Commercial Banking • John Deere Rus, LLC • KPMG • ManpowerGroup • Mercedes-Benz Russia • Merck LLC • Messe Frankfurt Rus
- MetLife • METRO AG • Michelin • MOL Plc • Novartis Group • OBI Russia • Oriflame • Philips Lighting Eurasia LLC • Procter & Gamble • PwC
- Raiffeisenbank ZAO • ROCA • Shell Exploration & Production Services (RF) B.V. • Statoil Russia AS • Telenor Russia AS • TMF Group • Total E&P Russie
- Unipro PJSC • Volkswagen Group Rus OOO • YIT • YOKOHAMA RUSSIA LLC



	Гусеничные тракторы				
	2016	2015	2014	2013	% 2016/ 2015
январь	23	42	57	86	-45%
февраль	52	35	88	129	49%
март	26	49	95	183	-47%
апрель	33	42	79	142	-21%
май	34	25	74	99	36%
июнь	39	21	70	85	86%
июль	44	41	78	77	7%
август	55	29	77	87	90%
сентябрь	37	42	97	75	-12%
октябрь	40	47	73	81	-15%
ноябрь	44	51	74	94	-14%
декабрь	58	66	98	119	-12%
<b>Итого</b>	<b>485</b>	<b>490</b>	<b>960</b>	<b>1257</b>	<b>-1%</b>



	Колесные экскаваторы				
	2016	2015	2014	2013	% 2016/ 2015
январь	10	17	59	36	-41%
февраль	16	20	37	40	-20%
март	21	28	79	58	-25%
апрель	16	34	82	69	-53%
май	25	21	102	55	19%
июнь	24	31	85	54	-23%
июль	22	36	82	61	-39%
август	16	29	61	62	-45%
сентябрь	27	20	91	40	35%
октябрь	24	27	68	43	-11%
ноябрь	15	25	54	45	-40%
декабрь	21	28	90	57	-25%
<b>Итого</b>	<b>237</b>	<b>316</b>	<b>890</b>	<b>620</b>	<b>-25%</b>

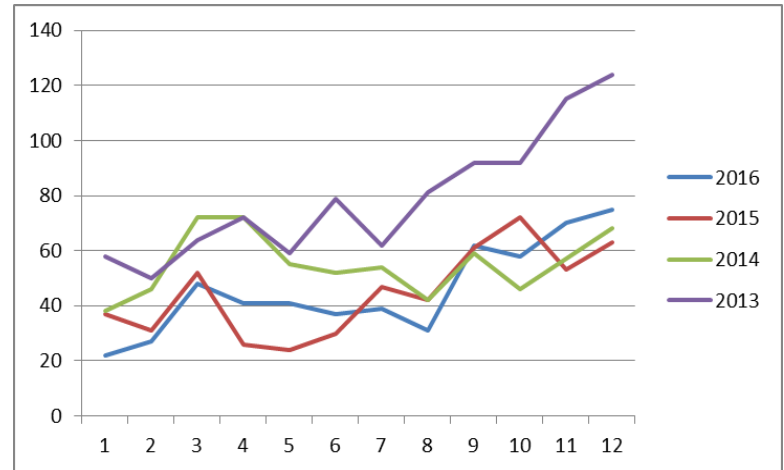


AEB SPONSORS 2016 – СПОНСОРЫ АЕБ 2016

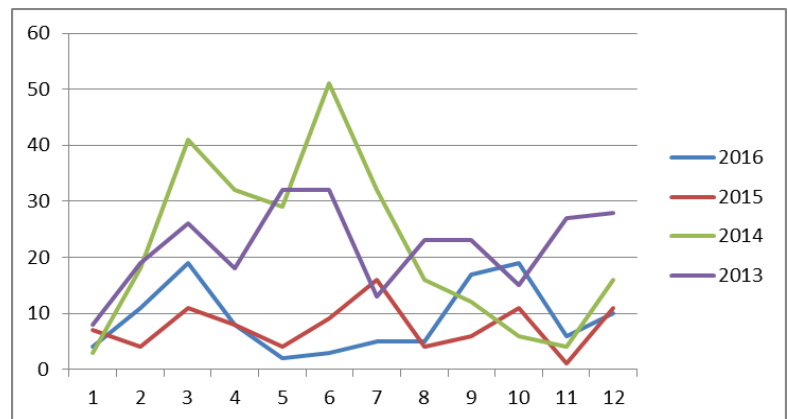
- Allianz IC OJSC • Alstom • Atos • Bank Credit Suisse (Moscow) • BP • BSH Russia • Cargill Enterprises Inc. • Clifford Chance • Continental Tires RUS LLC
- Crocus International • Deloitte • DuPont Science & Technologies • Enel Russia OJSC • ENGIE • Eni S.p.A • EY • HeidelbergCement
- ING Commercial Banking • John Deere Rus, LLC • KPMG • ManpowerGroup • Mercedes-Benz Russia • Merck LLC • Messe Frankfurt Rus
- MetLife • METRO AG • Michelin • MOL Plc • Novartis Group • OBI Russia • Oriflame • Philips Lighting Eurasia LLC • Procter & Gamble • PwC
- Raiffeisenbank ZAO • ROCA • Shell Exploration & Production Services (RF) B.V. • Statoil Russia AS • Telenor Russia AS • TMF Group • Total E&P Russie
- Unipro PJSC • Volkswagen Group Rus OOO • YIT • YOKOHAMA RUSSIA LLC



	Самоходные грейдеры				
	2016	2015	2014	2013	% 2016/ 2015
январь	22	37	38	58	-41%
февраль	27	31	46	50	-13%
март	48	52	72	64	-8%
апрель	41	26	72	72	58%
май	41	24	55	59	71%
июнь	37	30	52	79	23%
июль	39	47	54	62	-17%
август	31	42	42	81	-26%
сентябрь	62	61	59	92	2%
октябрь	58	72	46	92	-19%
ноябрь	71	53	57	115	34%
декабрь	75	63	68	124	19%
<b>Итого</b>	<b>552</b>	<b>538</b>	<b>661</b>	<b>948</b>	<b>3%</b>



	Сочлененные самосвалы				
	2016	2015	2014	2013	% 2016/ 2015
январь	4	7	3	8	-43%
февраль	11	4	18	19	175%
март	19	11	41	26	73%
апрель	8	8	32	18	0%
май	2	4	29	32	-50%
июнь	3	9	51	32	-67%
июль	5	16	32	13	-69%
август	5	4	16	23	25%
сентябрь	17	6	12	23	183%
октябрь	19	11	6	15	73%
ноябрь	6	1	4	27	500%
декабрь	10	11	16	28	-9%
<b>Итого</b>	<b>109</b>	<b>92</b>	<b>260</b>	<b>264</b>	<b>18%</b>

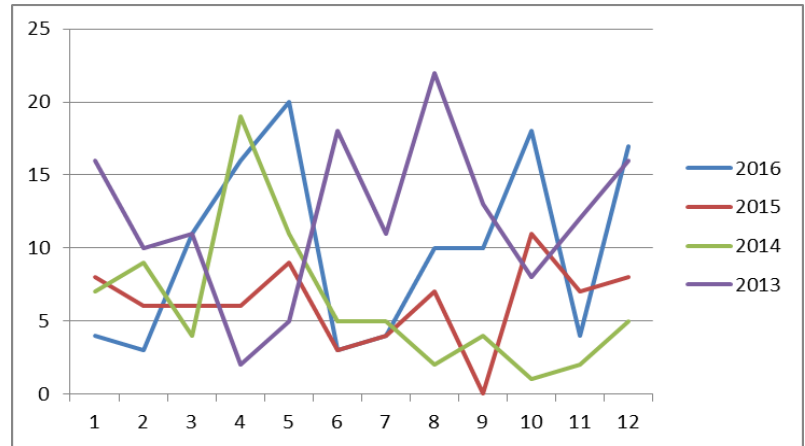


AEB SPONSORS 2016 – СПОНСОРЫ АЕБ 2016

- Allianz IC OJSC • Alstom • Atos • Bank Credit Suisse (Moscow) • BP • BSH Russia • Cargill Enterprises Inc. • Clifford Chance • Continental Tires RUS LLC
- Crocus International • Deloitte • DuPont Science & Technologies • Enel Russia OJSC • ENGIE • Eni S.p.A • EY • HeidelbergCement
- ING Commercial Banking • John Deere Rus, LLC • KPMG • ManpowerGroup • Mercedes-Benz Russia • Merck LLC • Messe Frankfurt Rus
- MetLife • METRO AG • Michelin • MOL Plc • Novartis Group • OBI Russia • Oriflame • Philips Lighting Eurasia LLC • Procter & Gamble • PwC
- Raiffeisenbank ZAO • ROCA • Shell Exploration & Production Services (RF) B.V. • Statoil Russia AS • Telenor Russia AS • TMF Group • Total E&P Russie
- Unipro PJSC • Volkswagen Group Rus OOO • YIT • YOKOHAMA RUSSIA LLC



	Самосвалы с жесткой рамой				
	2016	2015	2014	2013	% 2016/ 2015
январь	4	8	7	16	-50%
февраль	3	6	9	10	-50%
март	11	6	4	11	83%
апрель	16	6	19	2	167%
май	20	9	11	5	122%
июнь	3	3	5	18	0%
июль	4	4	5	11	0%
август	10	7	2	22	43%
сентябрь	10	0	4	13	-
октябрь	18	11	1	8	64%
ноябрь	4	7	2	12	-43%
декабрь	17	8	5	16	113%
<b>Итого</b>	<b>120</b>	<b>75</b>	<b>74</b>	<b>144</b>	<b>60%</b>



При использовании данных пресс-релиза ссылка на источник Ассоциации европейского бизнеса обязательна

AEB SPONSORS 2016 – СПОНСОРЫ АЕБ 2016

- Allianz IC OJSC • Alstom • Atos • Bank Credit Suisse (Moscow) • BP • BSH Russia • Cargill Enterprises Inc. • Clifford Chance • Continental Tires RUS LLC
- Crocus International • Deloitte • DuPont Science & Technologies • Enel Russia OJSC • ENGIE • Eni S.p.A • EY • HeidelbergCement
- ING Commercial Banking • John Deere Rus, LLC • KPMG • ManpowerGroup • Mercedes-Benz Russia • Merck LLC • Messe Frankfurt Rus
- MetLife • METRO AG • Michelin • MOL Plc • Novartis Group • OBI Russia • Oriflame • Philips Lighting Eurasia LLC • Procter & Gamble • PwC
- Raiffeisenbank ZAO • ROCA • Shell Exploration & Production Services (RF) B.V. • Statoil Russia AS • Telenor Russia AS • TMF Group • Total E&P Russie
- Unipro PJSC • Volkswagen Group Rus OOO • YIT • YOKOHAMA RUSSIA LLC